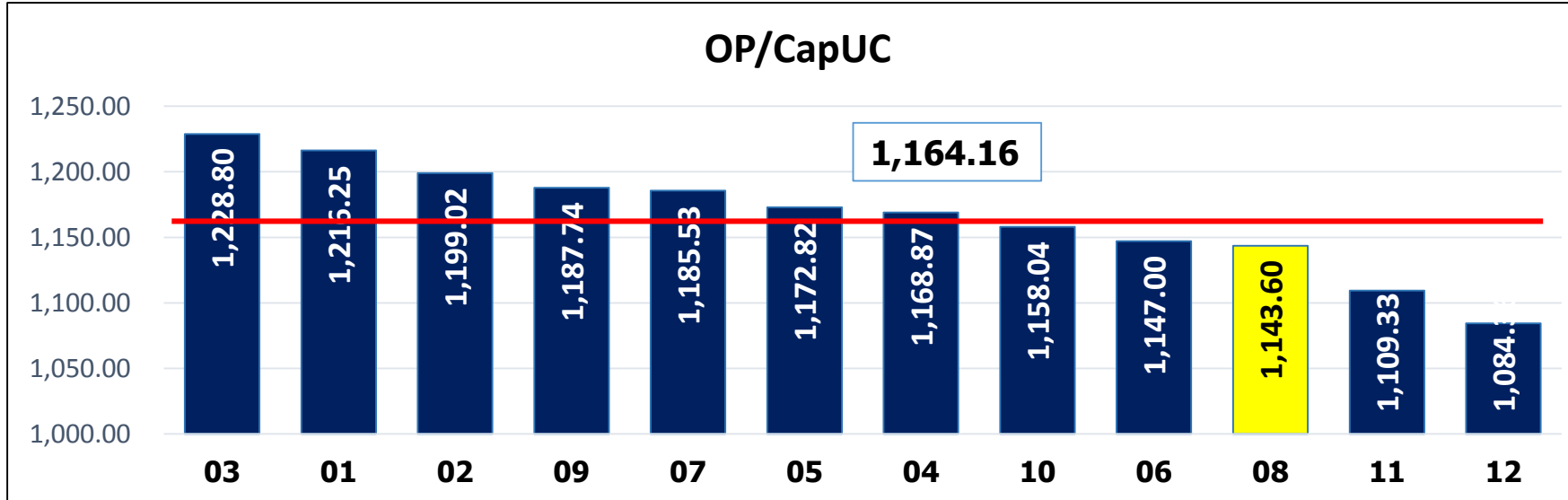


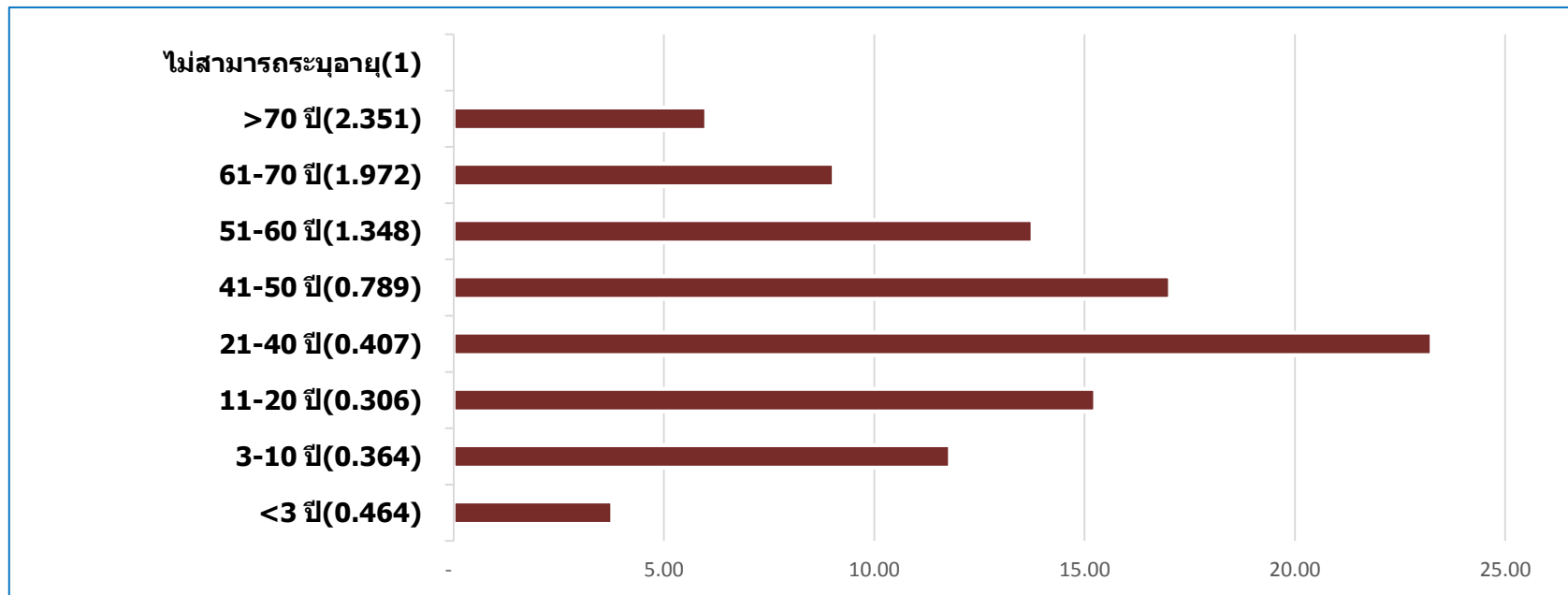
เปรียบเทียบงบเหมาจ่ายรายหัว-OP ปีงบประมาณ 2562 ระดับเขต(ทุกสังกัด)



(1,168.03 บาท : UC POP)

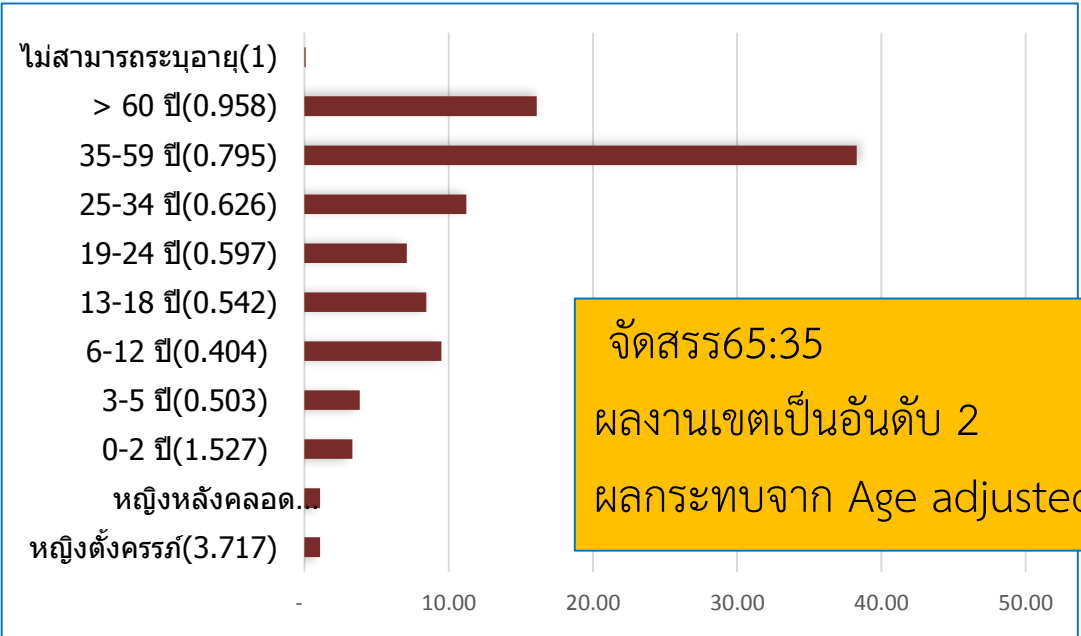
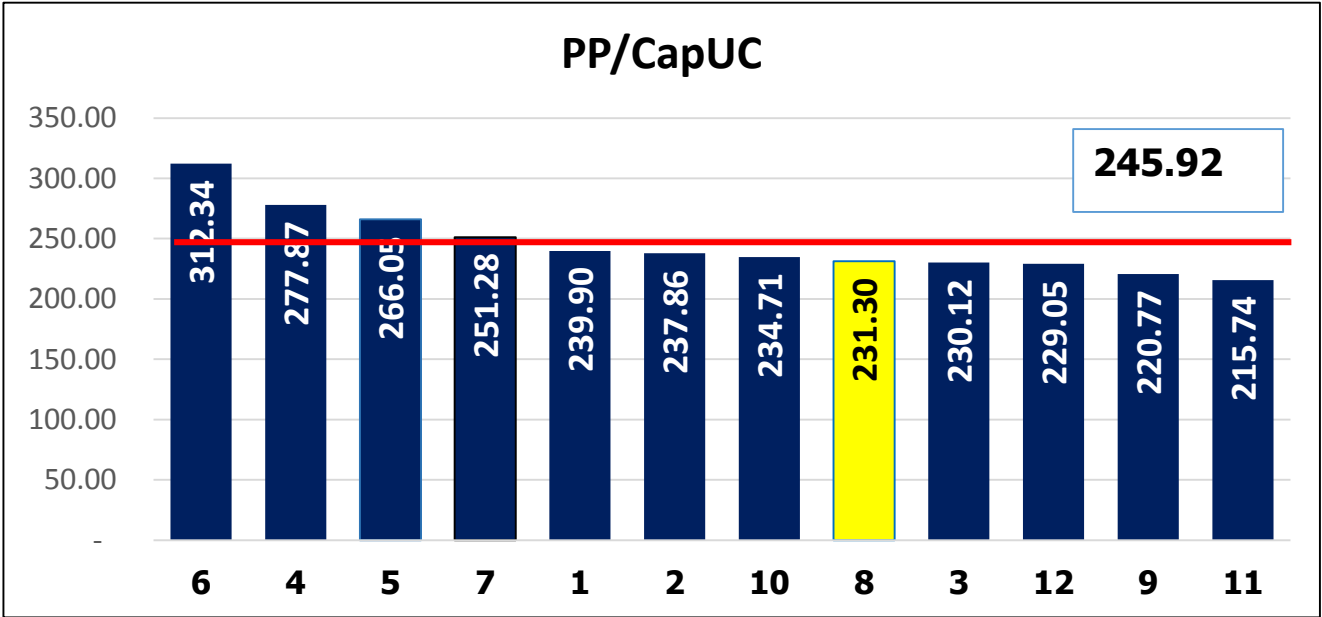
จ่ายอัตราเหมาจ่ายระดับจังหวัด

- 80% ตาม age adjusted อัตราจ่าย \pm ไม่เกิน 10% จากค่าเฉลี่ยประเทศ
- 20% ใช้อัตราเท่ากัน



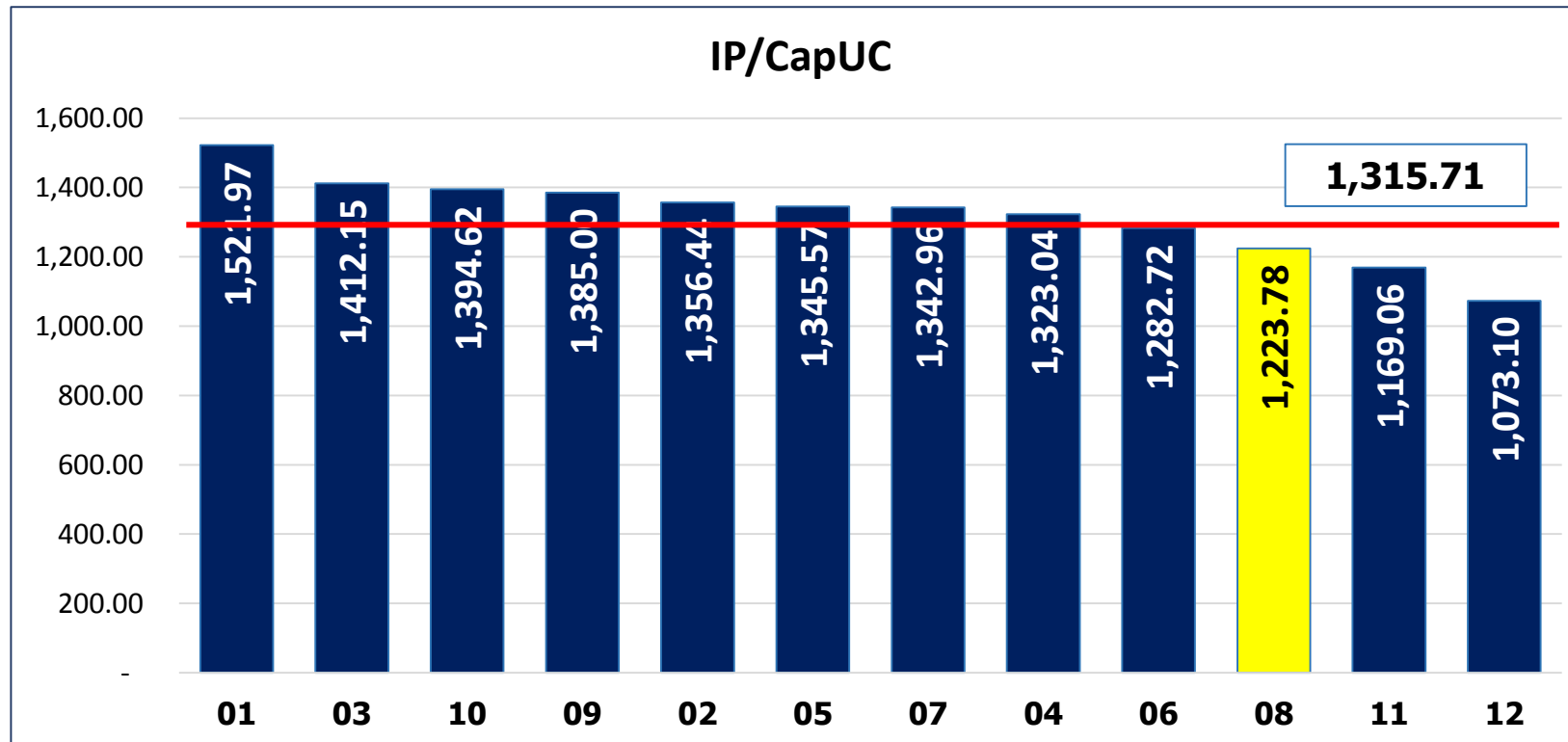
❖ ผลกระทบจาก Age adjusted เนื่องจาก ประชากรส่วนใหญ่ อยู่ในวัยแรงงาน

เปรียบเทียบงบเหมาจ่ายรายหัว-PP ปีงบประมาณ 2562 ระดับเขต(ทุกสังกัด)



INDEX	177	10	40	200	100	30	30	
ลำดับผลงาน เขต8	2	6	3	2	6	7	1	
จังหวัด	PNC>= 2 ครั้ง	EPI	จำนวน ผู้รับบริการ คุมกำเนิด(ครั้ง)	จำนวนเด็กที่ ได้รับการตรวจ พัฒนาการ ทั้งหมด (คน)	การชั่งน้ำหนัก และวัดส่วนสูง ทั้งหมด (คน)	การตรวจคัด กรองโรค ซึมเศร้า (คน)	การตรวจคัดกรอง เบาหวาน/ความ ดันโลหิตสูง (คน)	sum point workload
อุดรธานี	4,274	266,918	56,712	329,104	442,176	19,471	658,855	136,082,338
สกลนคร	4,648	214,322	62,974	244,968	322,883	8,939	486,551	101,631,476
นครพนม	2,333	120,814	41,632	171,963	250,297	46,547	307,556	73,331,751
หนองบัวลำภู	1,935	69,023	19,818	117,035	165,037	2,998	234,499	48,861,055
เลย	1,389	116,594	39,138	87,381	156,640	8,797	294,447	45,214,833
หนองคาย	1,767	85,495	17,252	99,052	151,897	9,873	227,647	43,983,489
บึงกาฬ	2,246	73,997	16,099	58,458	106,092	8,797	150,020	28,846,782
Grand Total	18,592	947,163	253,625	1,107,961	1,595,022	105,422	2,359,575	477,951,724

เปรียบเทียบงบเหมาจ่ายรายหัว-IP ปีงบประมาณ 2562 ระดับเขต(ทุกสังกัด)

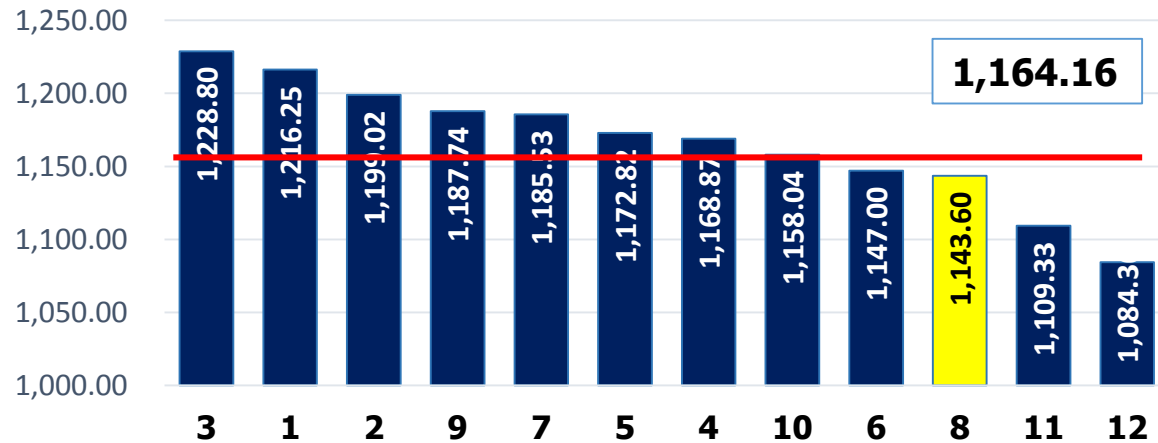


หมายเหตุ : การคำนวณ GB-IP 62 >>SumAdjRW IP01-IP02>> 6+6

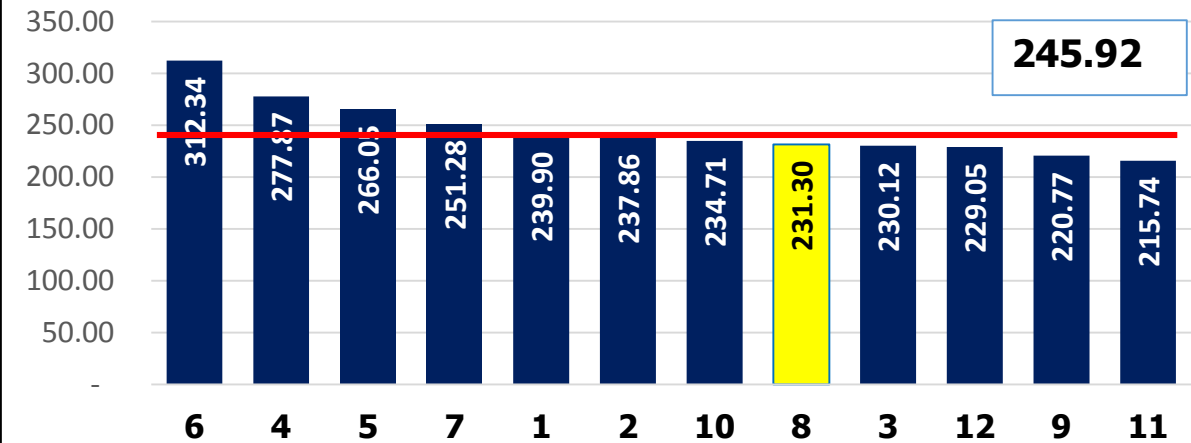
เปรียบเทียบงบเหมาจ่ายรายหัว ปีงบประมาณ 2562 ระดับเขต(ทุกสังกัด)



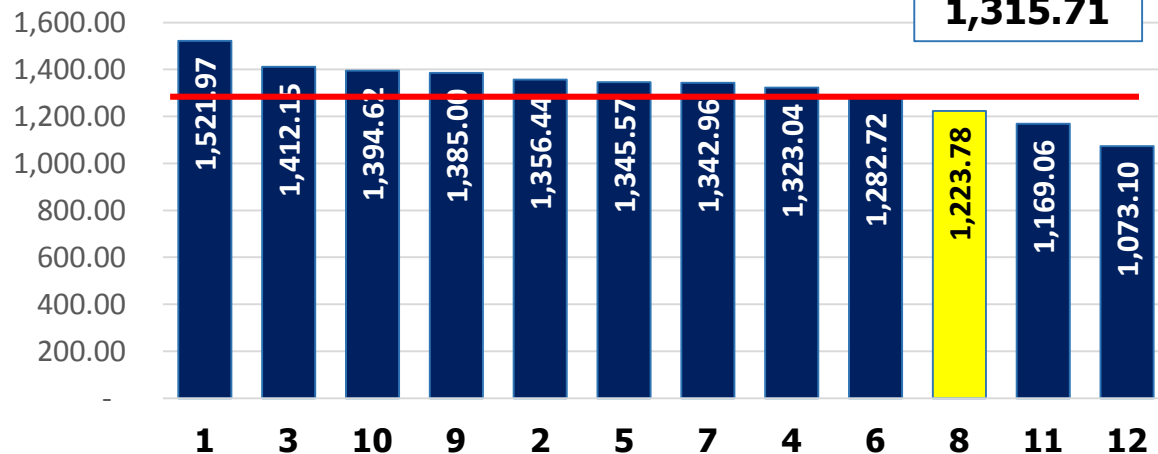
OP/CapUC



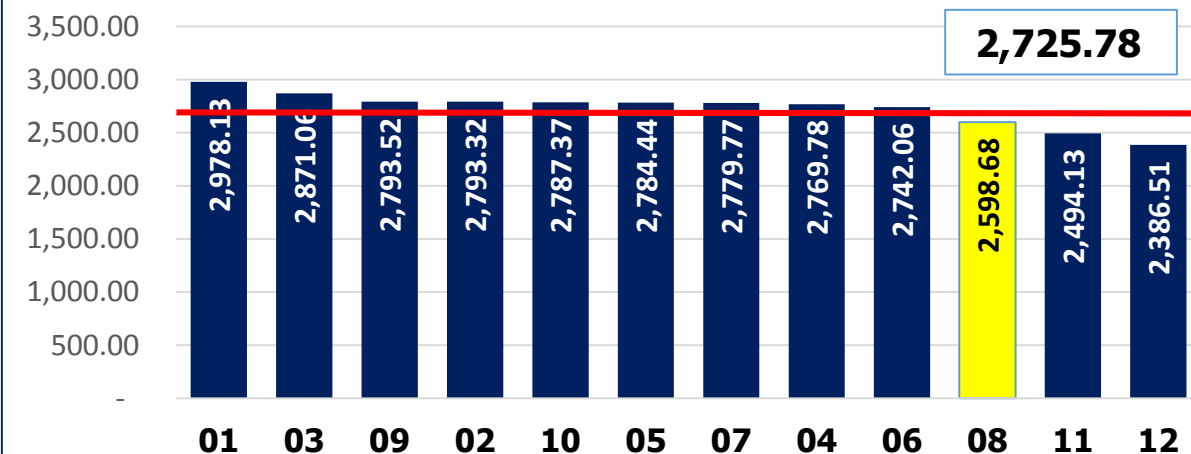
PPB/CapUC



IP/CapUC



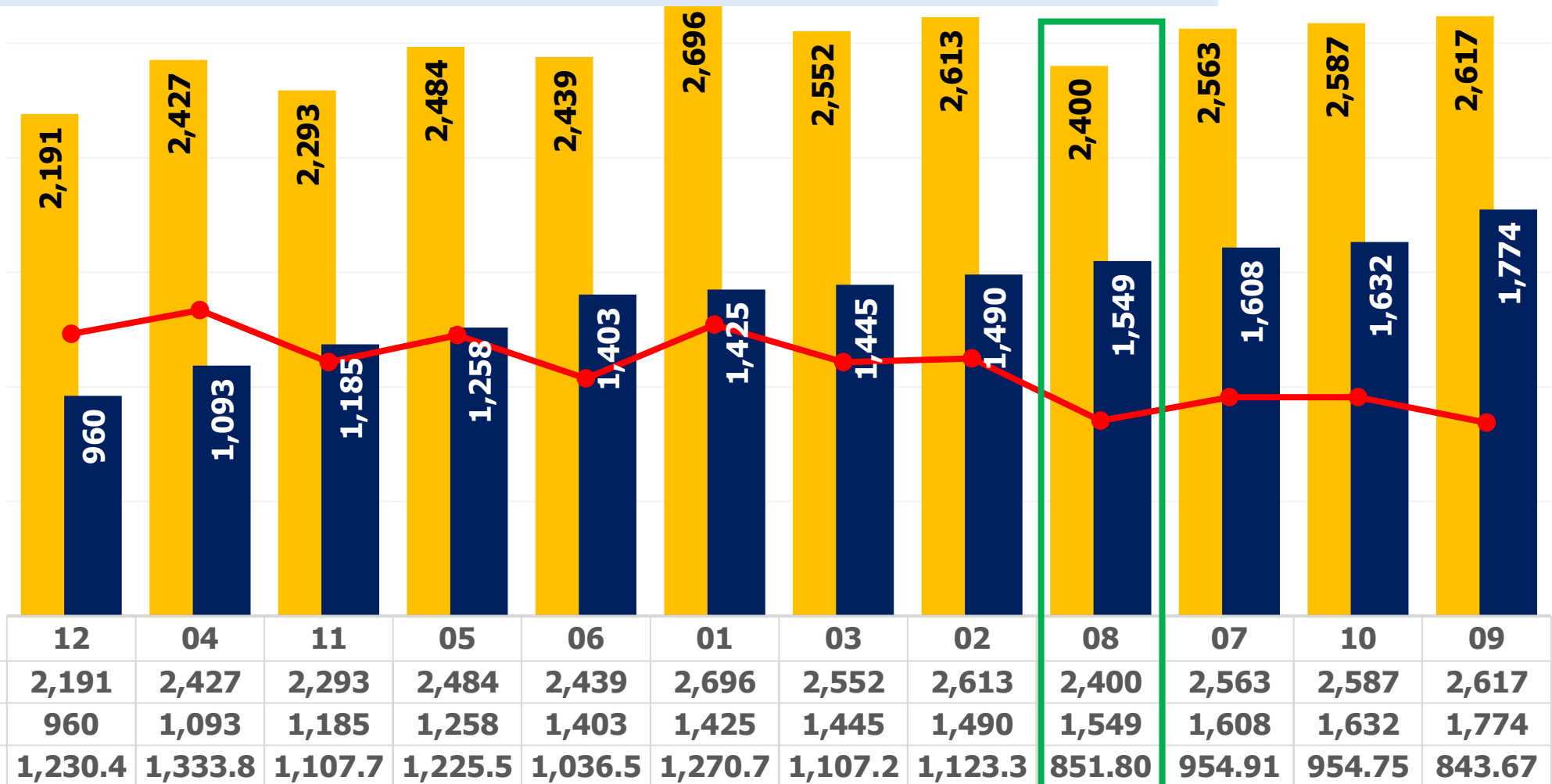
OP+PPB+IP/CapUC



เปรียบเทียบงบเหมาจ่ายรายหัว ปีงบประมาณ 2562 ระดับเขต(สังกัดสป.สธ.)



■ บาท/CapUCก่อนหัก ■ บาท/CapUCหลังหัก ● evg.ค่าแรง/CapUC



**ujuk.UC ณ 1 เมย.61